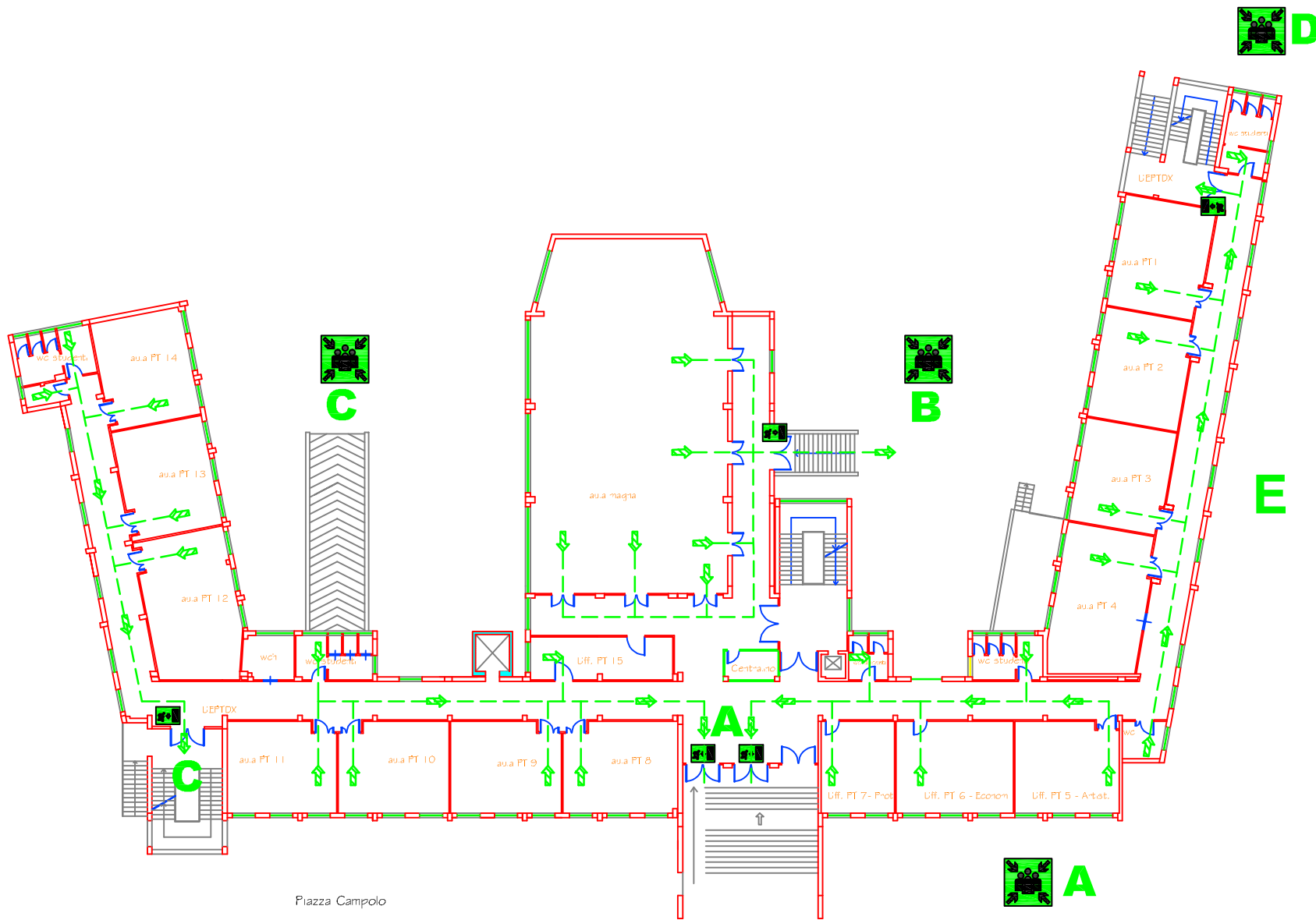


PIANO DI EMERGENZA E DI EVACUAZIONE

I.I.S. Almeyda-Crispi Plesso Sede Piano Terra

PLANIMETRIA NON IN SCALA



Norme di comportamento in caso di emergenza

- IN CASO DI EVACUAZIONE:**
- 1) Mantieni la calma e non farti prendere dal panico;
 - 2) Ricordati di non spingere, non gridare e non correre;
 - 3) Segui i percorsi di fuga indicati nella planimetria esposta;
 - 4) Segui le indicazioni degli Addetti alle Emergenze;
 - 5) Non muoverti mai in senso contrario alle indicazioni d'uscita;
 - 6) Raggiungi il punto esterno di raccolta previsto.

- IN CASO DI INCENDIO:**
- 1) Mantieni la calma e non farti prendere dal panico;
 - 2) Dai l'allarme alla squadra antincendio e poi allontanati senza fermarti a curiosare; potresti intralciare gli Addetti;
 - 3) In presenza di fumo lungo le vie di fuga, filtra l'aria attraverso un fazzoletto messo a protezione della bocca e del naso e cammina nella posizione più vicina al suolo possibile;
 - 4) In caso di evacuazione segui la procedura soprastante

TERMINI, DEFINIZIONI GENERALI E SIMBOLI GRAFICI DI PREVENZIONE INCENDI

Categoria	Simbolo figurato	Definizione
SEGNALETICA DI POSIZIONE		Punto di raccolta di emergenza
SISTEMA DI VIE D'USCITA		PERCORSO DI FUGA uscita uscita uscita
SISTEMI ANTINCENDIO		Segnale antincendio
		Alarma antincendio
SEGNALETICA EMERGENZA		Fuga di emergenza
		Uscita di emergenza
		Uscita di emergenza
		Punto di raccolta di emergenza
		Campetto di primo soccorso
		Antincendio

NUMERI DI EMERGENZA:

112 NUMERO UNICO